

# ホンダ ウォーターカップ<sup>®</sup> (牛用)



\*乳牛・肉牛どちらでも使用できます。

## S 型

ステンレス製で腐食がなく、いつまでもピカピカ。



## D 型

溶融亜鉛メッキ処理を施し、価格が手頃な実用タイプ。



## S型・D型共通

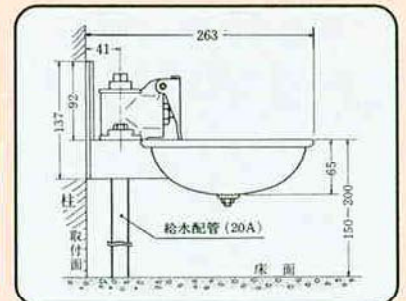
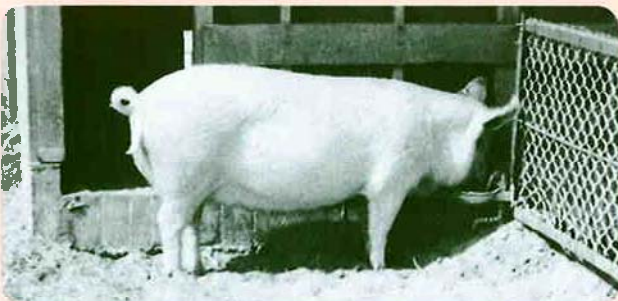


## おいしい水をたっぷり

泌乳期には1頭が1日50~60ℓの水を必要とします。ほしいときほしいだけの水を飲ませることはデリケートな乳牛の生理には絶対不可欠です。

昼間はもちろん、夜間や寒冷時の給水労力を省くのがウォーターカップの役目。牛は飲みたいときレバーを押し、いつもきれいな水を飲むことができます。どんな水源からでもOK。カップは木柱・パイプストールいずれにも簡単に取り付けられます。堅牢で水が逆流することもなく、防錆加工も万全です。

# ホンダ トンカップ<sup>®</sup> (豚用)



●仕様や形態は変更する事があります。

■お問い合わせは下記へお気軽にどうぞ。



URL <http://www.hondass.com>

株式会社 本多製作所

本社 金沢市湊3丁目22(〒920-0211)  
TEL (076) 238-5911(代) FAX (076) 238-9063

北海道支店  
関東/仙台

金沢/津山  
熊本